

入札公告

平成28年1月8日

独立行政法人労働安全衛生総合研究所
理事長 小川 康 恭

- 1 競争入札に付する事項
件名及び数量
天井クレーンの設置作業 一式
- 2 競争参加資格に関する事項
 - (1) 契約を締結する能力を有しないと認められる者又は破産者で復権を得ていない者でないこと。ただし、未成年者、被保佐人又は被補助者であって、契約締結のために必要な同意を得ている者はこの限りではない。
 - (2) 以下の一に該当すると認められる場合は、その事実があった後2年間を経過している者であること。なお、これを代理人、支配人その他の使用人として使用する者についても同様とする。
 - ① 契約の履行に当たり故意に工事若しくは製造を粗雑にし、又は物件の品質若しくは数量に関して不正の行為をした者。
 - ② 公正な競争の執行を妨げた者又は公正な価格を害し若しくは不正な利益を得るために連合した者。
 - ③ 落札者が契約を結ぶこと又は契約者が契約を履行することを妨げた者。
 - ④ 監督又は検査の実施に当たり職員の職務の執行を妨げた者。
 - ⑤ 正当な理由が無くて契約を履行しなかった者。
 - ⑥ ①～⑤の一に該当する事実があった後2年間を経過しない者を、契約の履行に当たり、代理人、支配人その他使用人として使用した者。
 - (3) 平成25・26・27年度の厚生労働省競争参加資格（全省庁統一資格）において、厚生労働省大臣官房会計課長より「役務の提供等」においてA、B又はC等級に格付けされている者。
 - (4) 官庁から指名停止を受けている期間に該当しない者。
- 3 入札説明及び現場調査
随時（平日午前9時～12時、午後1時～5時）
※ 希望に応じて実施するので、希望する場合には平成28年1月14日までに下記アドレスへ申し込みのこと。
【担当】独立行政法人労働安全衛生総合研究所総務部総務課経理第一係
TEL 042-491-4512
塩見 (shiomimasaki@s.jniosh.go.jp、内線229)
長井 (nagai-masaki@s.jniosh.go.jp、内線228)
- 4 入札及び開札
 - (1) 入札書の提出
入札書は、郵便若しくは信書便による送達（以下「郵送等」という。）又は入札会場への持参により受け付ける。

ただし、郵送等の場合には、書留郵便等の配達記録が残るもので開札日当日の午前10時00分までに必着のこと。

(2) 入札及び開札の日時、場所

日時：平成28年1月29日（金）午後2時30分

場所：住所 東京都清瀬市梅園1-4-6
独立行政法人労働安全衛生総合研究所
本部棟3階 総務課会議室

※入札者が開札に立ち会わない場合には、FAXにて結果をお知らせします。

5 仕様書に対する質問

仕様書に対する質問がある場合は、次に従い提出することができる。

(1) 受付期間及び方法

平成28年1月22日（金）午後5時00分

FAX（A4、様式自由）にて受け付ける。

(2) 受付先

東京都清瀬市梅園1-4-6

独立行政法人労働安全衛生総合研究所総務部総務課 経理第一係

FAX：042-491-7846

(3) 回答

平成28年1月26日（火）までに回答する。

6 その他

(1) 入札保証金に関する事項

入札保証金の納付を免除する。

(2) 入札の無効

上記2に示した競争参加資格を有しない者のした入札は、これを無効とする。

(3) 契約書作成の要否

要。

(4) 契約に係る情報の公表に関する事項

独立行政法人が行う契約については、「独立行政法人の事務・事業の見直しの基本方針」（平成22年12月7日閣議決定）において、独立行政法人と一定の関係を有する法人与契約をする場合には、当該法人への再就職の状況、当該法人との間の取引等の状況について情報を公開するなどの取組を進めるとされているところである。

これに基づき、別紙のとおり、当研究所との関係に係る情報を当研究所のホームページで公表することとするので、所要の情報の当方への提供及び情報の公表に同意の上で、応札若しくは応募又は契約の締結を行うこと。

なお、案件への応札若しくは応募又は契約の締結をもって同意されたものとみなすので、ご了承ください。

以上

<独立行政法人の契約に係る情報の公表>

独立行政法人が行う契約については、「独立行政法人の事務・事業の見直しの基本方針」(平成22年12月7日閣議決定)において、独立行政法人と一定の関係を有する法人と契約をする場合には、当該法人への再就職の状況、当該法人との間の取引等の状況について情報を公開するなどの取組を進めるとされているところです。

これに基づき、以下のとおり、当研究所との関係に係る情報を当研究所のホームページで公表することとしますので、所要の情報の当方への提供及び情報の公表に同意の上で、応札若しくは応募又は契約の締結を行っていただくよう御理解と御協力をお願いいたします。

なお、案件への応札若しくは応募又は契約の締結をもって同意されたものとみなさせていただきますので、ご了承ください。

(1) 公表の対象となる契約先

次のいずれにも該当する契約先

- ① 当研究所において役員を経験した者(役員経験者)が再就職していること又は課長相当職以上の職を経験した者(課長相当職以上経験者)が役員、顧問等として再就職していること
 - ② 当研究所との間の取引高が、総売上高又は事業収入の3分の1以上を占めていること
- ※ 予定価格が一定の金額を超えない契約や光熱水費の支出に係る契約等は対象外

(2) 公表する情報

上記に該当する契約先について、契約ごとに、物品役務等の名称及び数量、契約締結日、契約先の名称、契約金額、法人番号等と併せ、次に掲げる情報を公表します。

- ① 当研究所の役員経験者及び課長相当職以上経験者(当研究所OB)の人数、職名及び当研究所における最終職名
- ② 当研究所との間の取引高
- ③ 総売上高又は事業収入に占める当研究所との間の取引高の割合が、次の区分のいずれかに該当する旨
3分の1以上2分の1未満、2分の1以上3分の2未満又は3分の2以上
- ④ 一者応札又は一者応募である場合はその旨

(3) 当方に提供していただく情報

- ① 契約締結日時点で在職している当研究所OBに係る情報(人数、現在の職名及び当研究所における最終職名等)
- ② 直近の事業年度における総売上高又は事業収入及び当研究所との間の取引高

(4) 公表日

契約締結日の翌日から起算して原則として72日以内(4月に締結した契約については原則として93日以内)

(5) その他

応札若しくは応募又は契約の締結を行ったにもかかわらず情報提供等の協力をしただけでない相手方については、その名称等を公表させていただくことがありますので、ご了承ください。

入札説明書

- 1 競争に付するもの
天井クレーンの設置作業 一式
- 2 業務の内容・規格・数量
仕様書のとおり
- 3 履行期限及び場所
期限 平成28年3月31日
場所 独立行政法人労働安全衛生総合研究所（清瀬地区）
材料・新技術実験棟1階 500トン試験室
- 4 支払条件
履行完了の確認をもって支払うものとする。
- 5 入札心得
 - (1) 入札価格は、本件の履行に係る費用の総額に消費税等相当額を加えた金額とする。
 - (2) 落札者は、当法人の定める予定価格の制限の範囲内で最低価格を提示した者とし、当該入札価格をもって落札価格とする。
 - (3) 入札書の形式は任意とする。（別紙様式1）
 - (4) 入札書の宛名は「独立行政法人労働安全衛生総合研究所理事長」とすること。
 - (5) 入札書には、社名及び代表者名の記入、社印及び代表者印を押印すること。
 - (6) 代表者以外の者が入札する場合は、委任状を持参すること。（別紙様式2）
 - (7) 入札書における金額訂正は行わないこと。
 - (8) 入札の最低価格が予定価格を超えている場合はその場で再度入札を行うので、そのための入札書を用意すること。なお、郵送等による入札の場合は、以下のとおりとする。
 - ① 再度入札を行う際に参加を希望する場合は、あらかじめ複数の入札書を送付すること。入札書を封筒に入れ封印し、かつその表面に社名及び「開札日『入札件名』の入札書在中」と記載し、初度入札の入札書在中の封筒には「1回目」と、再度入札の入札書在中の封筒には「2回目」と記載して、それらをまとめて別の封筒に入れ、送付すること。
 - ② 再度入札を行う際に参加を希望しない場合は、入札書を1通のみ送付すること。
 - (9) 落札とすべき同額の入札をした者が2人以上いるときは、直ちに当該入札参加者にくじを引かせ、落札者を決定する。
- 6 入札者に求められる義務
この入札に参加を希望する者は、入札公告2（3）の競争参加資格を有することを証明する書類を入札書と合わせて提出しなければならない。
- 7 その他
入札説明書についての不明点、入札書類等に関することは独立行政法人労働安全衛生総合研究所総務部総務課経理第一係に問い合わせること。
電話 042-491-4512 長井、塩見（内線228、229）

入 札 書

独立行政法人労働安全衛生総合研究所 理事長 殿

1 件 名 「天井クレーンの設置作業 一式」

2 金 額 ￥ — (税込)

上記のとおり入札いたします。

平成28年 月 日

入札者 住 所
会 社 名
代表者名
代理人名

印
印

委任状

独立行政法人労働安全衛生総合研究所 理事長 殿

は を代理人と定め、下記の行為を行う権限を委任します。

記

1 委任する行為

「天井クレーンの設置作業 一式」の一般競争入札に係る入札書の提出に関する一切の行為

2 委任する期日

平成 年 月 日

平成28年 月 日

住 所
会 社 名
代 表 者
代理人名

印
印

仕 様 書

1. 件名

天井クレーン設置作業 一式

2. 設置場所

東京都清瀬市梅園 1-4-6

独立行政法人労働安全衛生総合研究所 材料・新技術棟 1F 500トン試験室

3. 履行期限

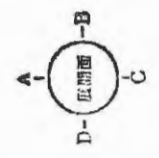
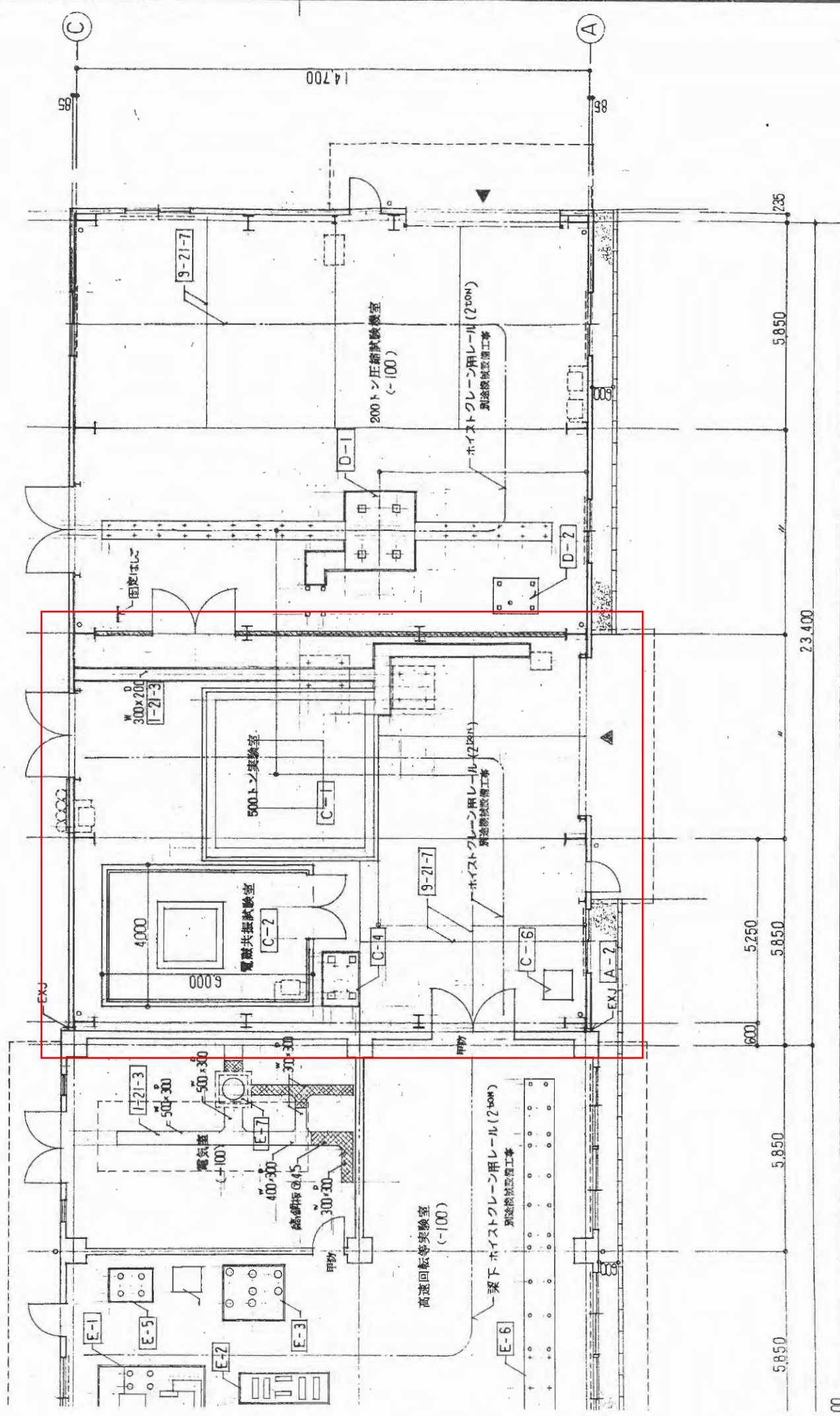
平成 28 年 3 月 31 日 (木)

4. 設置目的

大型構造物を模擬した材料試験を行う 500 トン試験室に、2 次的に重量物を配置できる天井クレーンを導入することで、災害調査・研究活動に必要な重量物を安全かつ効率的に取り扱い、安全かつ迅速に研究活動等を実施することを目的とする。

5. 詳細仕様

1. クレーンは天井クレーンであること。
2. 定格荷重は 2.8t 以上あること。
3. クレーンスパンは約 11m、全長約 11.8m、揚程約 12m であること。ただし、詳細な値については、落札後に決定すること。
4. 巻上はワイヤロープにより行う仕組みであること。
5. 電源は 200V、50Hz、3 相であること。
6. 横行と走行はインバータ制御であること。
7. 横行・走行・巻上の速度は 2 段階に変速できること。
8. 横行・走行・巻上等の操作は無線（予備機付き）で行う形式であること。
9. 銘板（定格荷重・方向・安全第一・製造者）をとりつけること。
10. 走行ストッパーを 4 隅に取り付けること。かつ、ストッパー手前で減速・警報を行う仕組みがあること。
11. 現地据付作業、既設テルハ撤去、クレーン電源スイッチ設置及び電源供給配線作業を実施すること。
12. 設計図面・設置に係る資料を図書として納品すること。
13. 納品の際、建物、備品、設備等に損傷を与えた場合は、落札者の負担により復旧させること。

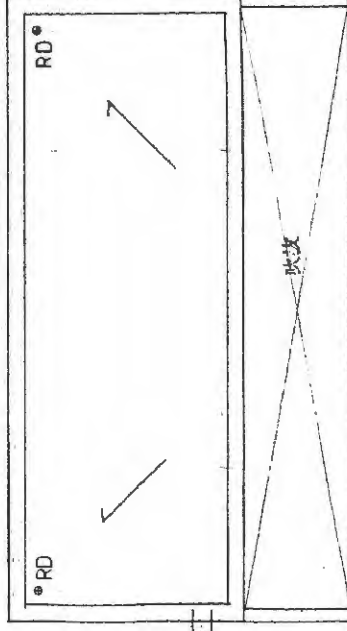


管平面図

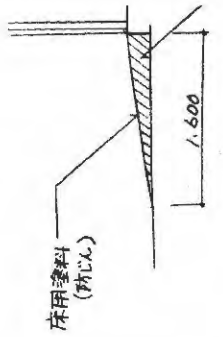
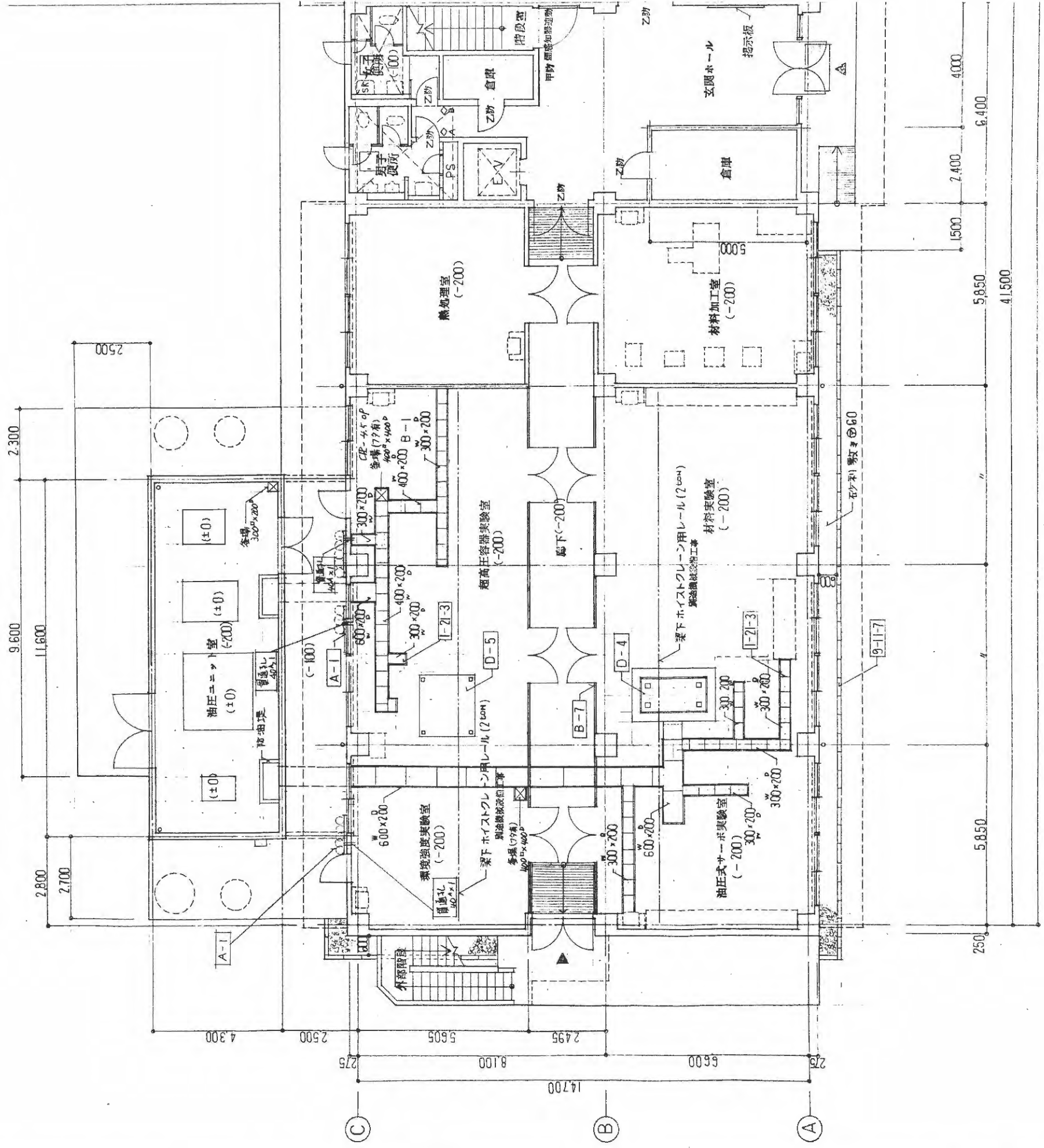
| | |
|-----------|----------|
| 第 / 回設計変更 | 2 / 28 |
| 種別 | 設計図 |
| 種別 | 縮尺 1/100 |
| 種別 | 6 |
| 種別 | 53 |

新コナビル

丸の内建築事務所

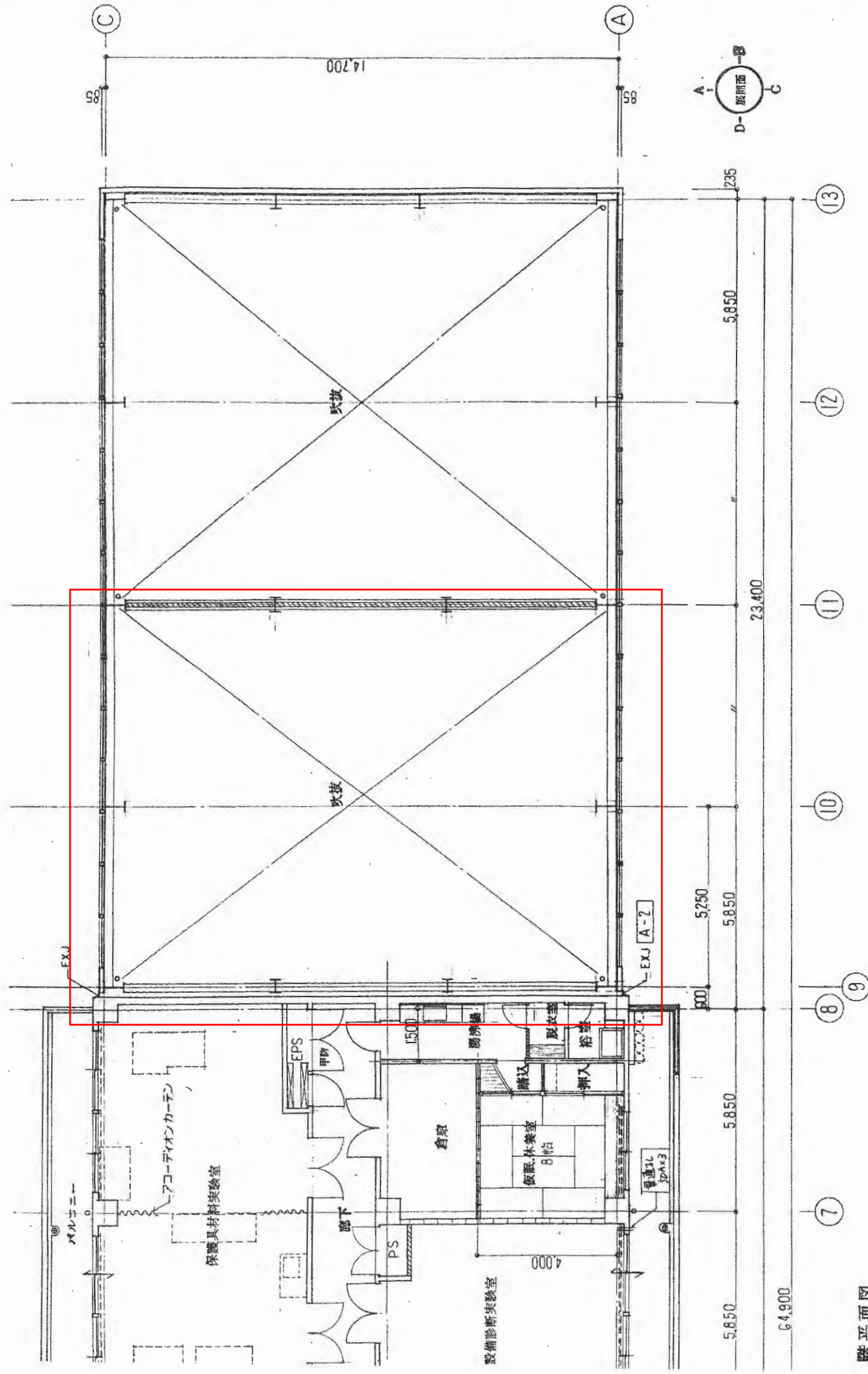


油圧ユニット室 屋根図

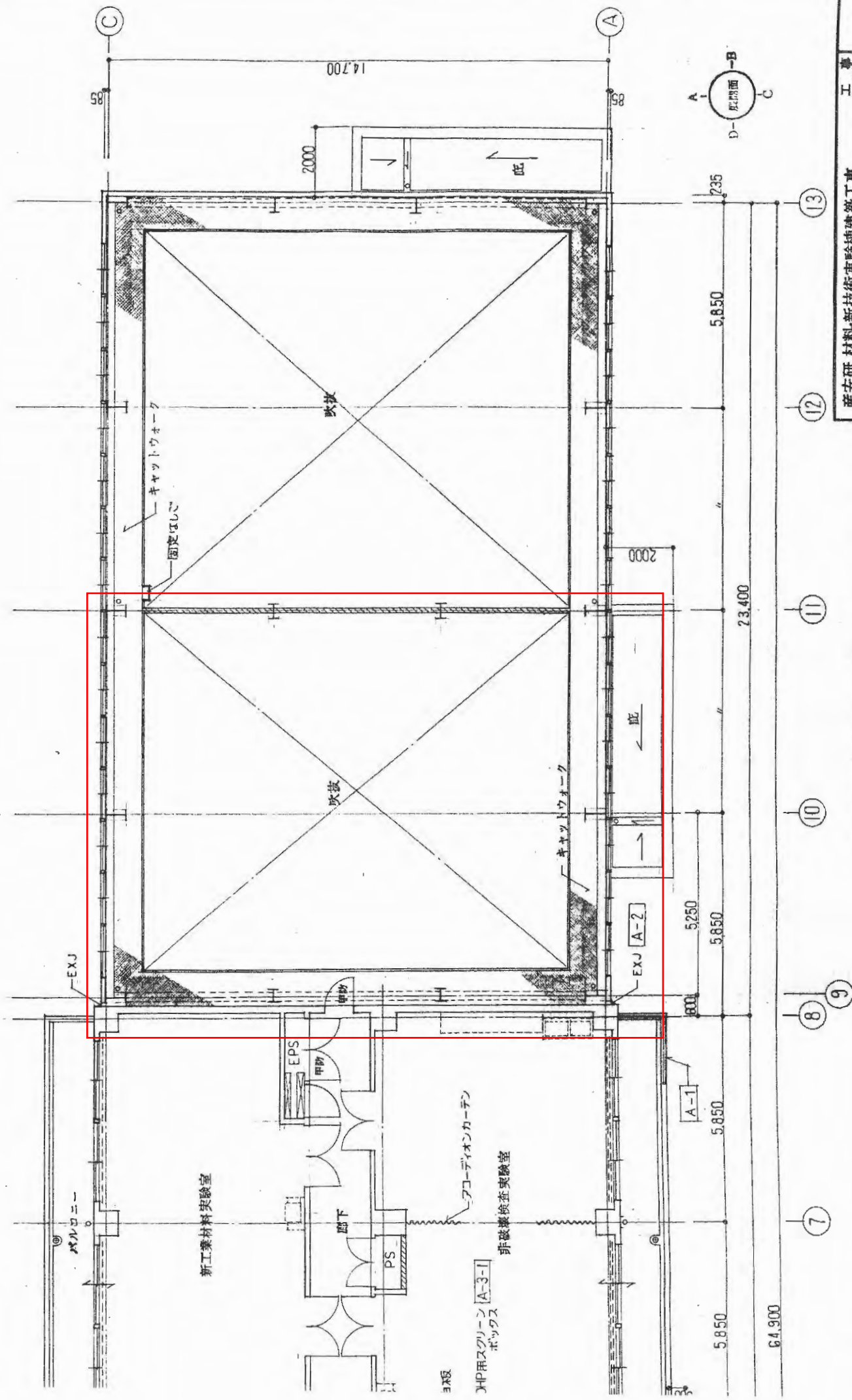


廊下スロ-7° 断面図

| 凡例 | |
|----|-------------|
| | 鉄筋コンクリート壁 |
| | コンクリートブロック壁 |
| | 軽量鉄骨壁 |
| | 木造壁 |
| | ピクトブライ |



階平面図

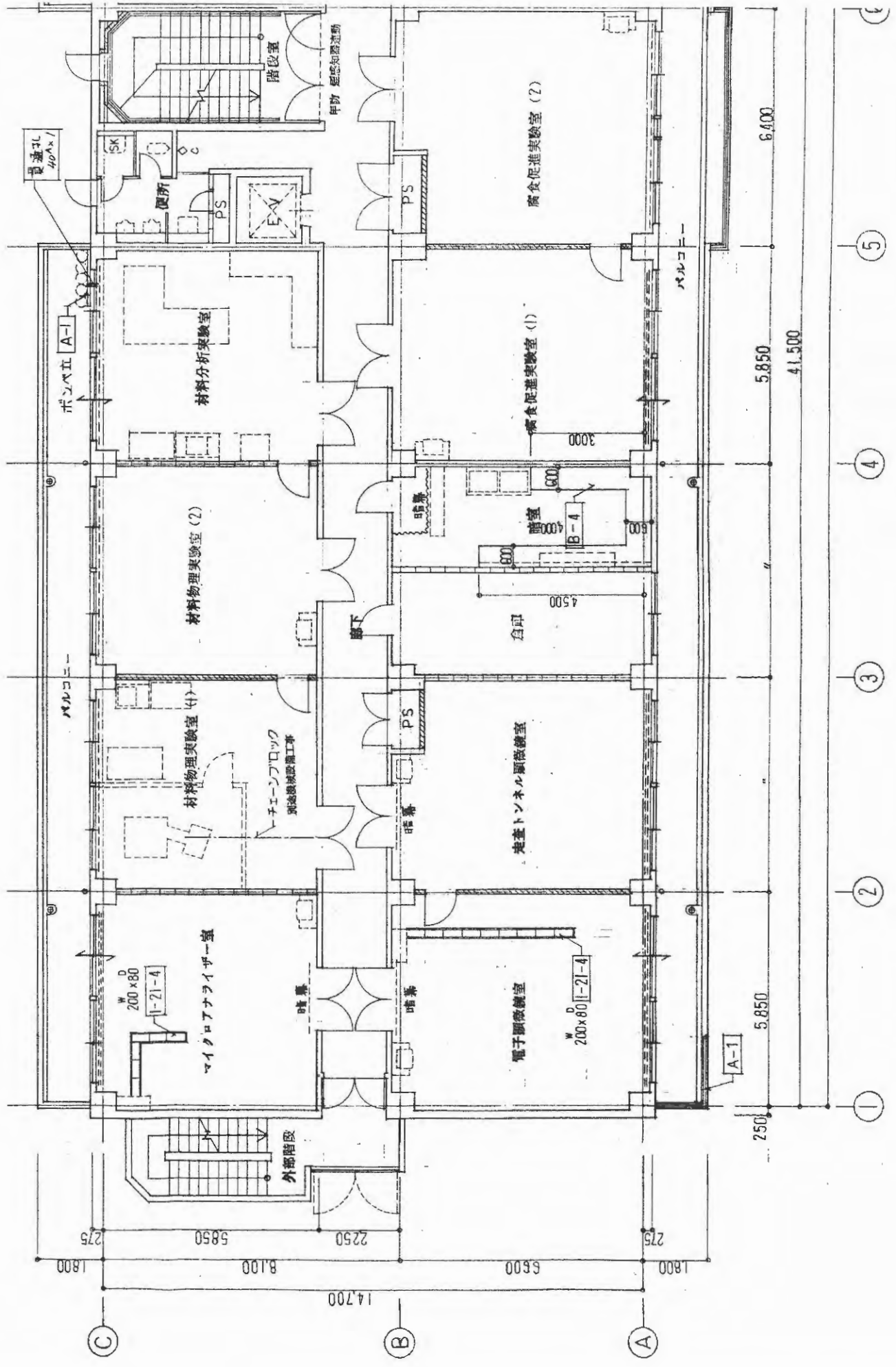
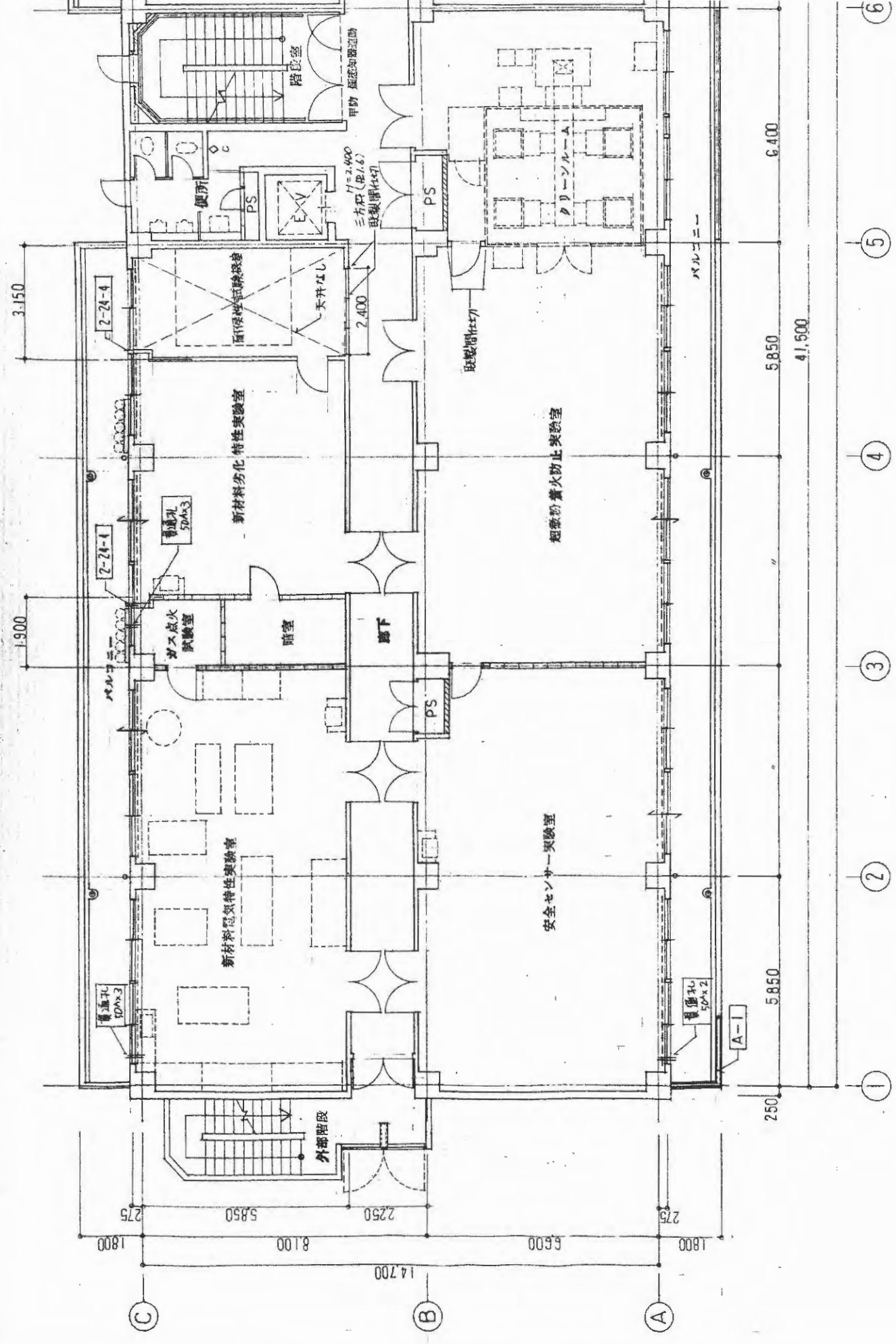


階平面図

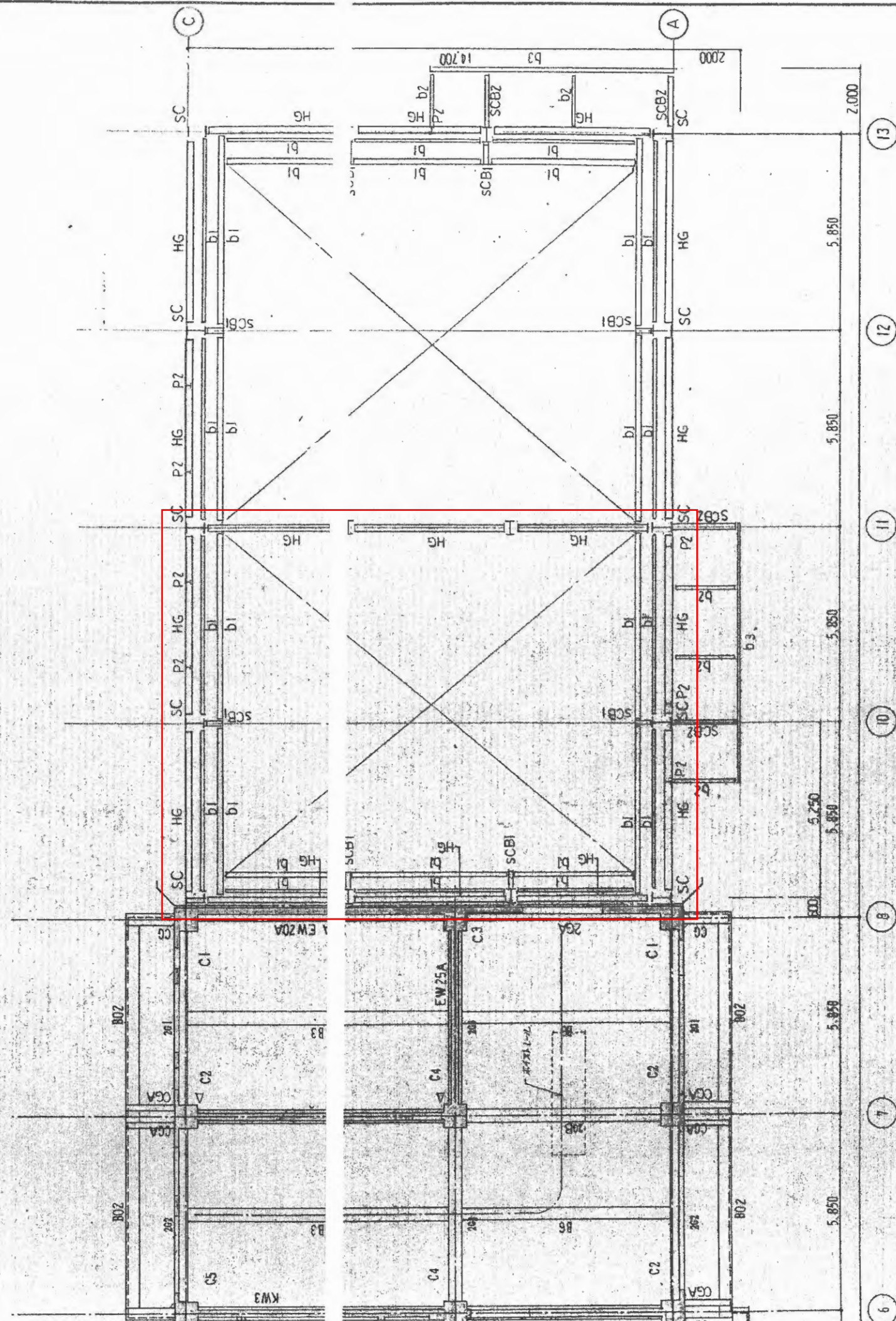
第7回設計変更
 丸ノ内建築事務所
 3/28

産安研,材料-新技術実験棟建築工事
 2・3階平面図
 関東地方建設局管轄部

工設計図
 縮尺 1/100



| CG1 · CBI | | CG0 · CB0 · B01 | | | | | |
|-----------|-------------------|-------------------|-------------------|-------------------|-------------------|-------------------|-------------------|
| B1 | B2 | B3 | B4 | B5 | CG | B02 | |
| 外牆 | 中夾 | 內牆 | 中夾 | 外牆 | 全斷面 | 全斷面 | |
| 400x180 | 400x180 | 400x700 | 400x500 | 400x600 | 350x500~500 | 350x500 | |
| 3-D25 1-D | 3-D25 1-D25 5-D25 | 3-D25 3-D25 5-D25 | 3-D25 3-D25 4-D25 | 3-D25 3-D25 5-D25 | 4-D25 4-D25 5-D25 | 3-D25 3-D25 4-D25 | |
| | | | | | | | |
| 010 @205 | 010 @156 | 010 @180 | 010 @184 | 010 @150 | 010 @203 | 010 @203 | |
| B6 | | B8 | | CGA | | B02 | |
| 全斷面 | 外牆 | 中夾 | 內牆 | 全斷面 | 全斷面 | 全斷面 | 全斷面 |
| 350x600 | 350x600 | 350x600 | 350x500 | 270x600~550 | 270x600~550 | 270x600~550 | 270x600~550 |
| 3-D25 1-D | 3-D25 3-D25 4-D25 | 3-D25 3-D25 4-D25 | 3-D25 3-D25 3-D25 | 2-D25 2-D25 4-D25 | 2-D25 2-D25 4-D25 | 2-D25 2-D25 4-D25 | 2-D25 2-D25 4-D25 |
| | | | | | | | |
| 010 @205 | 010 @205 | 010 @200 | 010 @200 | 010 @200 | 010 @200 | 010 @200 | 010 @200 |



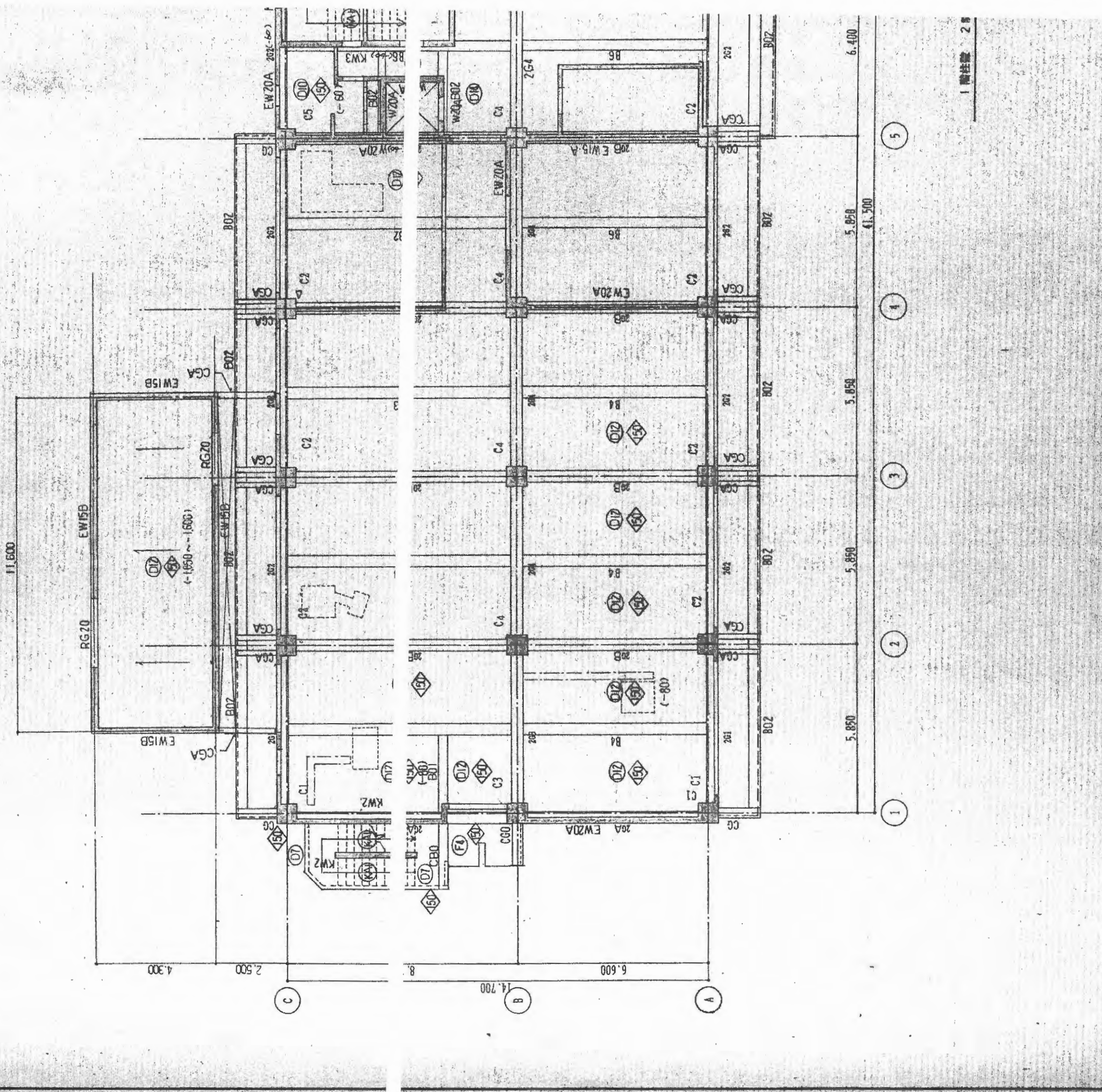
1/100

| | | |
|-------------------|--|---------|
| 第 / 回 設計變更 | | 18/28 |
| 工務設計圖 | | 5 |
| 1. 圖樣 2. 材料 3. 構造 | | S-1/100 |
| 廣東地方建設局營繕部 | | 53 |

6. 詳細全圖以本圖 (1/100) 爲準
 7. 凡圖樣上之尺寸均以 (1/100) 爲準

九 / 內建築事務所

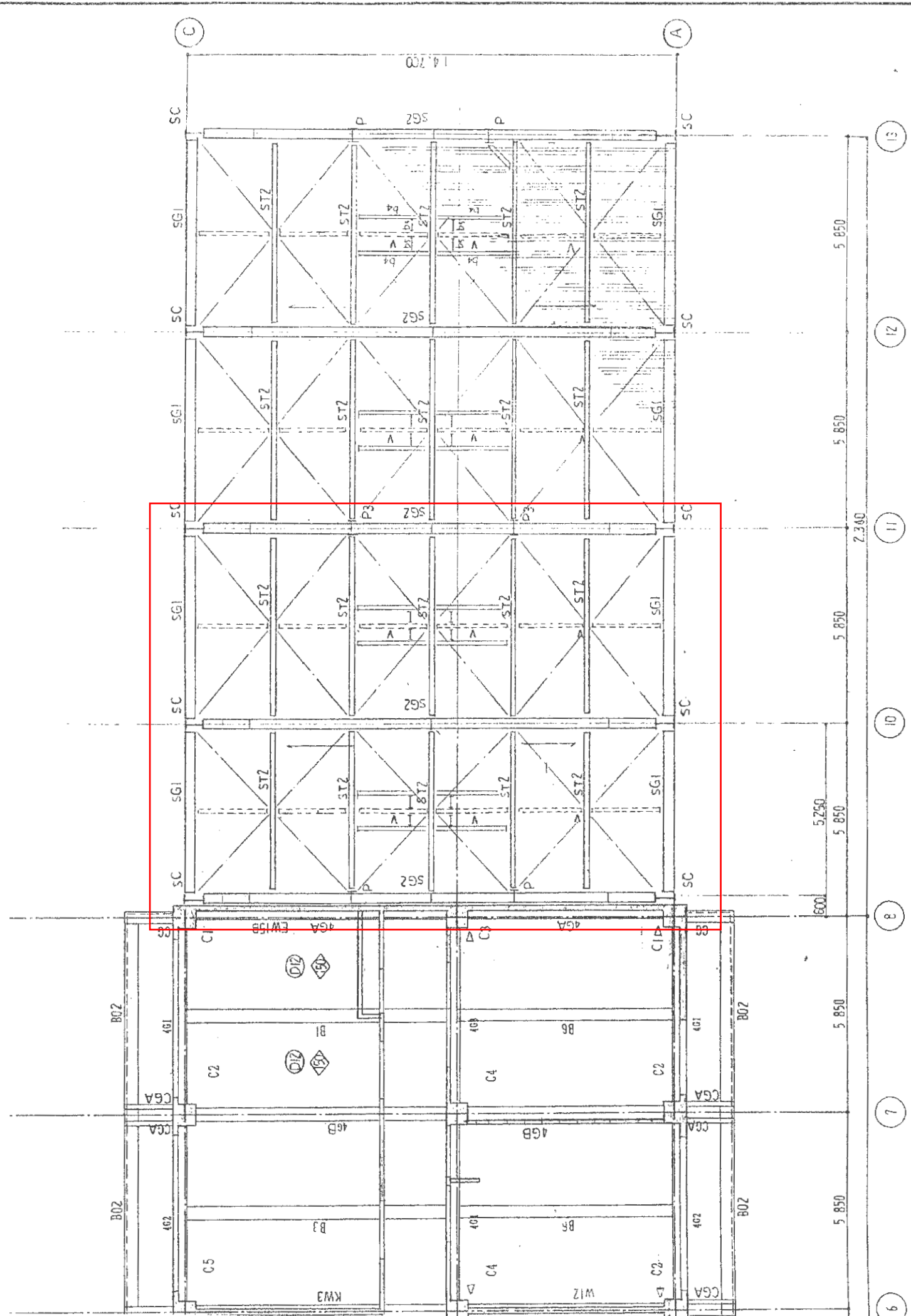
| 階 記 号 | C1 | | C2 | | C3 | | C4 | | C5 | | G1 | | G2 | | G3 | | G4 | |
|-------------|-------------------------|---------------------------|---------------------------|---------------------------|---------------------------|---------------------------|---------------------------|---------------------------|---------------------------|---|---|---|---|---|---|---|----|--|
| | 位置 b x D 主筋 断面 | 700 x 700 12-D25 断面 | 700 x 700 12-D25 断面 | 700 x 700 12-D25 断面 | 700 x 700 12-D25 断面 | 700 x 700 12-D25 断面 | 700 x 750 12-D25 断面 | 700 x 750 12-D25 断面 | 700 x 750 12-D25 断面 | 700 x 700 12-D25 断面 | 外周 中央 450 x 850 4-D25 4-D25 断面 | 内周 中央 450 x 850 4-D25 4-D25 断面 | 外周 中央 450 x 850 4-D25 4-D25 断面 | 内周 中央 450 x 850 4-D25 4-D25 断面 | 外周 中央 450 x 850 4-D25 4-D25 断面 | 内周 中央 450 x 850 4-D25 4-D25 断面 | | |
| 1 | b x D 主筋 断面 | 700 x 700 12-D25 断面 | 700 x 700 12-D25 断面 | 700 x 700 12-D25 断面 | 700 x 700 12-D25 断面 | 700 x 700 12-D25 断面 | 700 x 750 12-D25 断面 | 700 x 750 12-D25 断面 | 700 x 700 12-D25 断面 | 外周 中央 450 x 850 4-D25 4-D25 断面 | 内周 中央 450 x 850 4-D25 4-D25 断面 | 外周 中央 450 x 850 4-D25 4-D25 断面 | 内周 中央 450 x 850 4-D25 4-D25 断面 | 外周 中央 450 x 850 4-D25 4-D25 断面 | 内周 中央 450 x 850 4-D25 4-D25 断面 | | | |
| 階 記 号 | D13φ100 | | D13φ100 | | D13φ100 | | D13φ100 | | D13φ100 | | D13φ100 | | D13φ100 | | D13φ100 | | | |
| 階 記 号 | D13φ100 | | D13φ100 | | D13φ100 | | D13φ100 | | D13φ100 | | D13φ100 | | D13φ100 | | D13φ100 | | | |
| 階 記 号 | D13φ100 | | D13φ100 | | D13φ100 | | D13φ100 | | D13φ100 | | D13φ100 | | D13φ100 | | D13φ100 | | | |
| 階 記 号 | D13φ100 | | D13φ100 | | D13φ100 | | D13φ100 | | D13φ100 | | D13φ100 | | D13φ100 | | D13φ100 | | | |
| 階 記 号 | D13φ100 | | D13φ100 | | D13φ100 | | D13φ100 | | D13φ100 | | D13φ100 | | D13φ100 | | D13φ100 | | | |



| 階 記 号 | C1 | | C2 | | C3 | | C4 | | C5 | | G1 | | G2 | | G3 | | G4 | |
|-------------|-------------------------|---------------------------|---------------------------|---------------------------|---------------------------|---------------------------|---------------------------|---------------------------|---------------------------|---|---|---|---|---|---|---|----|--|
| | 位置 b x D 主筋 断面 | 700 x 700 12-D25 断面 | 700 x 700 12-D25 断面 | 700 x 700 12-D25 断面 | 700 x 700 12-D25 断面 | 700 x 700 12-D25 断面 | 700 x 750 12-D25 断面 | 700 x 750 12-D25 断面 | 700 x 700 12-D25 断面 | 700 x 700 12-D25 断面 | 外周 中央 450 x 850 4-D25 4-D25 断面 | 内周 中央 450 x 850 4-D25 4-D25 断面 | 外周 中央 450 x 850 4-D25 4-D25 断面 | 内周 中央 450 x 850 4-D25 4-D25 断面 | 外周 中央 450 x 850 4-D25 4-D25 断面 | 内周 中央 450 x 850 4-D25 4-D25 断面 | | |
| 1 | b x D 主筋 断面 | 700 x 700 12-D25 断面 | 700 x 700 12-D25 断面 | 700 x 700 12-D25 断面 | 700 x 700 12-D25 断面 | 700 x 700 12-D25 断面 | 700 x 750 12-D25 断面 | 700 x 750 12-D25 断面 | 700 x 700 12-D25 断面 | 外周 中央 450 x 850 4-D25 4-D25 断面 | 内周 中央 450 x 850 4-D25 4-D25 断面 | 外周 中央 450 x 850 4-D25 4-D25 断面 | 内周 中央 450 x 850 4-D25 4-D25 断面 | 外周 中央 450 x 850 4-D25 4-D25 断面 | 内周 中央 450 x 850 4-D25 4-D25 断面 | | | |
| 階 記 号 | D13φ100 | | D13φ100 | | D13φ100 | | D13φ100 | | D13φ100 | | D13φ100 | | D13φ100 | | D13φ100 | | | |
| 階 記 号 | D13φ100 | | D13φ100 | | D13φ100 | | D13φ100 | | D13φ100 | | D13φ100 | | D13φ100 | | D13φ100 | | | |
| 階 記 号 | D13φ100 | | D13φ100 | | D13φ100 | | D13φ100 | | D13φ100 | | D13φ100 | | D13φ100 | | D13φ100 | | | |
| 階 記 号 | D13φ100 | | D13φ100 | | D13φ100 | | D13φ100 | | D13φ100 | | D13φ100 | | D13φ100 | | D13φ100 | | | |
| 階 記 号 | D13φ100 | | D13φ100 | | D13φ100 | | D13φ100 | | D13φ100 | | D13φ100 | | D13φ100 | | D13φ100 | | | |

1. 階記号がW15B内
2. 階記号がW15B上層FL-10
3. 階記号がW15B下層FL-10
4. Δ --- スリットを示す
5. □ --- コンクリートを示す

| B1 | | B2 | | B3 | | B5 | | B6 | | CG | | CGo CB0 B01 | |
|---------|---------|---------|---------|---------|---------|---------|---------|---------|---------|-------------|---------|-------------|---------|
| 外端 | 中央 | 外端 | 中央 | 外端 | 中央 | 外端 | 中央 | 外端 | 中央 | 全断面 | 全断面 | 全断面 | 全断面 |
| 400x650 | 400x650 | 400x650 | 400x650 | 400x650 | 400x650 | 400x600 | 400x600 | 350x600 | 350x600 | 350x600~500 | 350x500 | 350x500 | 350x500 |
| 3-D25 | 3-D25 | 3-D25 | 3-D25 | 3-D25 | 3-D25 | 3-D25 | 3-D25 | 3-D25 | 3-D25 | 4-D25 | 4-D25 | 3-D25 | 3-D25 |
| 3-D25 | 3-D25 | 3-D25 | 3-D25 | 3-D25 | 3-D25 | 3-D25 | 3-D25 | 3-D25 | 3-D25 | -D | -D | -D | -D |
| D10@200 | D10@200 | D10@200 | D10@200 | D10@200 | D10@200 | D10@200 | D10@200 | D10@200 | D10@200 | D10@200 | D10@200 | D10@200 | D10@200 |
| B9 | | B9 | | B9 | | B9 | | B9 | | B9 | | B9 | |
| 全断面 | | 全断面 | | 全断面 | | 全断面 | | 全断面 | | 全断面 | | 全断面 | |
| 300x400 | | 300x400 | | 300x400 | | 300x400 | | 300x400 | | 300x500 | | 300x500 | |
| 2-D25 | | 2-D25 | | 2-D25 | | 2-D25 | | 2-D25 | | 3-D19 | | 3-D19 | |
| 2-D25 | | 2-D25 | | 2-D25 | | 2-D25 | | 2-D25 | | -D | | -D | |
| D10@200 | | D10@200 | | D10@200 | | D10@200 | | D10@200 | | D10@200 | | D10@200 | |



1/100

| | | | |
|----------|-----|-----|-------|
| 第1回設計変更表 | 2 | 8 | 20/28 |
| 監査員 | 設計者 | 校核者 | 承認者 |
| 監査員 | 設計者 | 校核者 | 承認者 |
| 監査員 | 設計者 | 校核者 | 承認者 |
| 監査員 | 設計者 | 校核者 | 承認者 |

6. 締結者欄の床版(12)型とす。

7. パルコニ一表路上昇 FL-100~130

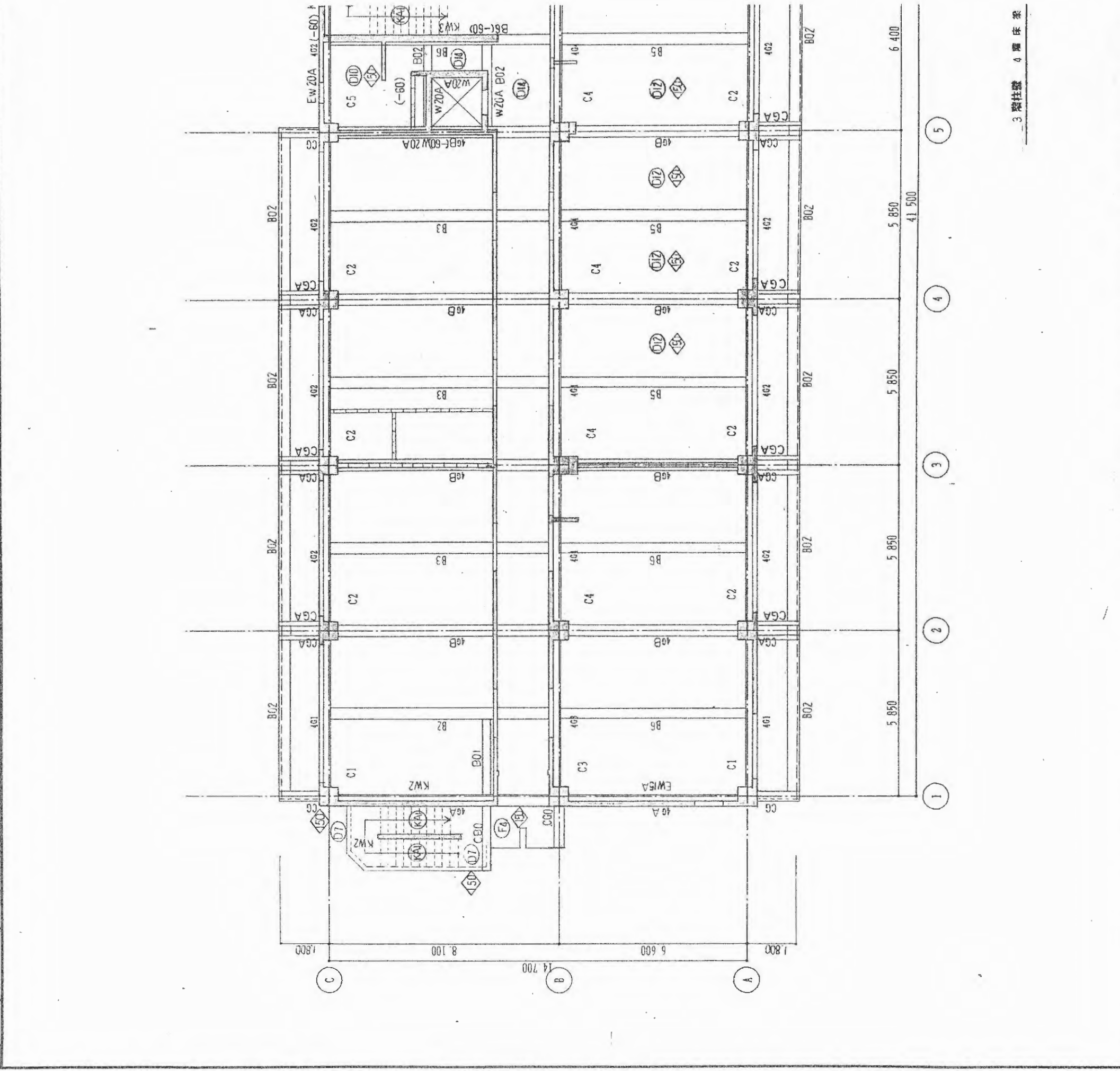
丸ノ内建築事務所

3階柱礎 4階柱礎分取

S-7

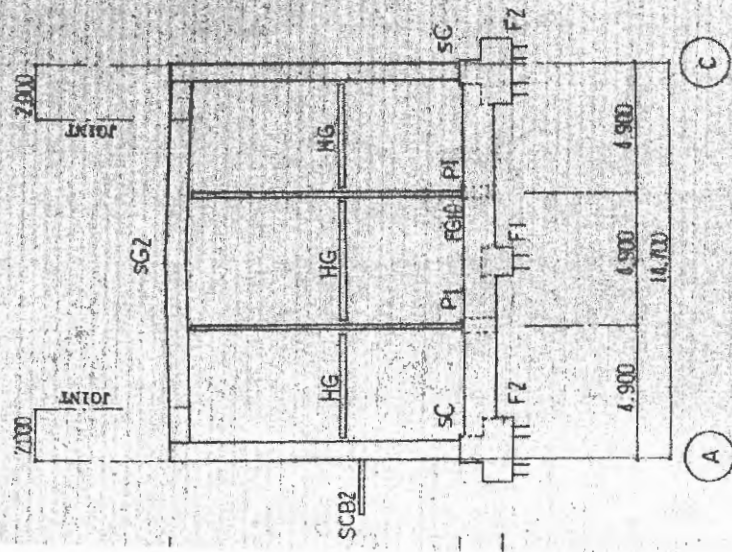
53

| 階記号 | C1 | C2 | C3 | C4 | C5 | | | G1 | G2 | G3 | G4 |
|-----|------------------------------|------------------------------|------------------------------|------------------------------|------------------------------|----------------|----------------|---|---|---|--|
| 3 | b x D 550 x 650 12-D25 | b x D 550 x 650 14-D25 | b x D 550 x 650 14-D25 | b x D 550 x 650 18-D25 | b x D 650 x 650 12-D25 | --D | --D | 外端 外端 中央 内端 450 x 750 6-D25 3-D25 3-D25 5-D25 3-D25 3-D25 3-D25 | 外端 中央 内端 450 x 750 5-D25 3-D25 -D | 外端 中央 内端 450 x 750 7-D25 3-D25 6-D25 -D | 外端 中央 内端 450 x 750 7-D25 3-D25 7-D25 3-D25 7-D25 |
| | 断面 Y A-X | 断面 Y A-X | 断面 Y A-X | 断面 Y A-X | 断面 Y A-X | 断面 Y A-X | 断面 Y A-X | | | | |
| | 階記号 b x D D13φ100 | 階記号 b x D D13φ100 | 階記号 b x D D13φ100 | 階記号 b x D D13φ100 | 階記号 b x D D13φ100 | --D | --D | GA 全断面 450 x 750 3-D25 -D | GA 全断面 450 x 750 -D | GA 全断面 450 x 750 3-D25 -D | GA 全断面 450 x 750 3-D25 -D |
| | 備考 | 備考 | 備考 | 備考 | 備考 | --D | --D | | | | |
| | 断面 Y A-X | 断面 Y A-X | 断面 Y A-X | 断面 Y A-X | 断面 Y A-X | 断面 Y A-X | 断面 Y A-X | | | | |
| | 備考 | 備考 | 備考 | 備考 | 備考 | 備考 | 備考 | | | | |

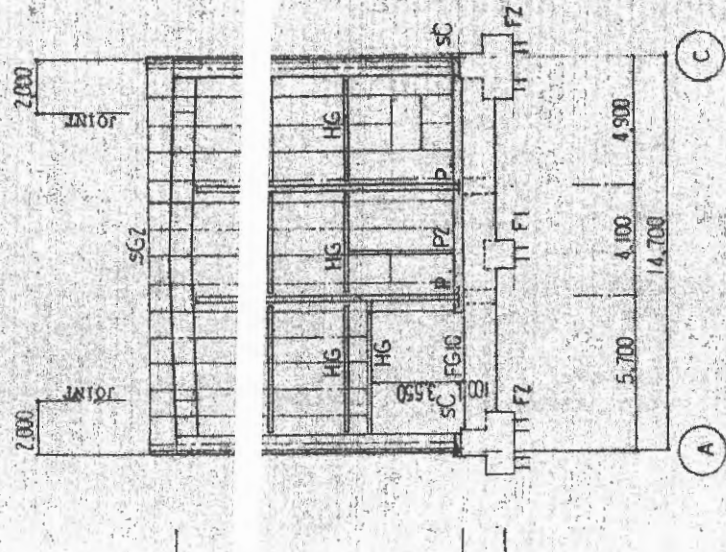


| 記号 | 床版配置種別 | | | 階形配置種別 | | | 土間コンクリート | | | 丸鋼 | | | 鉄筋 | | | 丸鋼 D9 D10 D13 D16 D19 D22 D25 D29 D32 |
|----|--------|-------|--------|--------|--------|--------|----------|-------|--------|----|-----|-----|-----|-----|-----|--|
| | 床版の開孔 | 床版の厚さ | 打増しの範囲 | 床版の開孔 | 床版の厚さ | 打増しの範囲 | 床版の開孔 | 床版の厚さ | 打増しの範囲 | 9φ | 13φ | 16φ | 22φ | 25φ | 28φ | |
| ○ | ○ | ZZZZ | 床版の厚さ | ZZZZ | 打増しの範囲 | 床版の開孔 | 床版の厚さ | ZZZZ | 打増しの範囲 | ○ | ○ | ○ | ○ | ○ | ○ | ○ |
| △ | △ | △ | 床版の開孔 | △ | 床版の厚さ | △ | 床版の開孔 | △ | 床版の厚さ | △ | △ | △ | △ | △ | △ | △ |
| □ | □ | □ | 床版の厚さ | □ | 打増しの範囲 | 床版の開孔 | 床版の厚さ | □ | 打増しの範囲 | □ | □ | □ | □ | □ | □ | □ |

1. 階記号は、タテマエの順に記す。
2. 特記なき床版上端 FL-10
3. 特記なき階形床版厚 130
4. △ スリットを示す
5. □ コアを示す



(II) 通軸組図 1/200

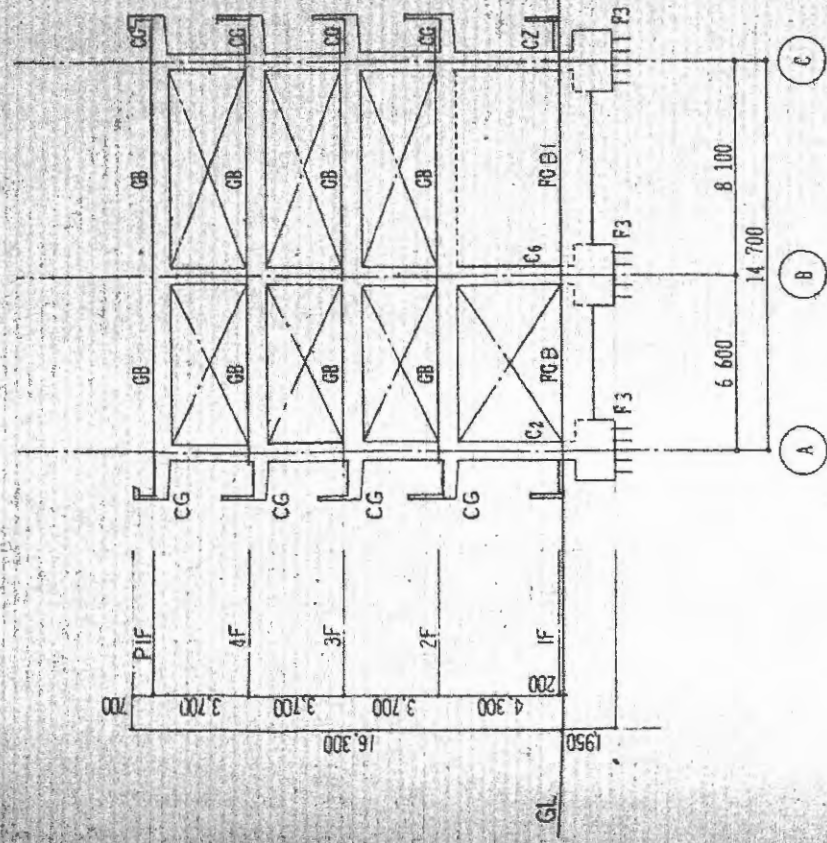


(III) 通軸組図 1/200

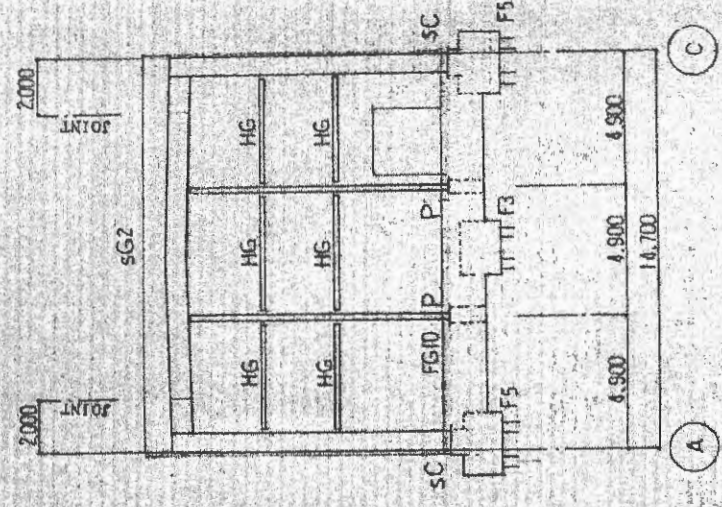
| 種 | 骨 | 鋼材 | SM490A, SS400, STK; |
|--------|---|--|-----------------------------|
| | | 高カボルト | F10T (2校) |
| | | 中ボルト | SS400(2種)ニ重ナット |
| | | アンカボルト | SS400 |
| | | プレート | |
| コンクリート | | 普通コンクリート | FC = 240 kg/cm ³ |
| 鉄筋 | | 長形鉄筋 | SD35 (D10以上), SD30A (D16以下) |
| 備考 | | | |
| | | SM490A ... O印, SS400 ... 無印, 中ボルト ... 細線, | |

| | |
|---------|--|
| SC | Ⓚ-594X302X14.6X23 |
| PI | H-400X200X8X13 |
| Pz | H-150X75X5X7 |
| SG1 | H-488X300X11X18 |
| SG2 | Ⓚ-800X300X14X26 |
| HG | H-250X125X6X9 |
| b1 | H-150X75X5X7 |
| SCB1 | H-250X125X6X9 |
| SCB2・b3 | H-200X100X7.5X6 |
| ST2 | H-250X125X6X9 |
| V | H-194X150X6X9 |
| b2 | C-150X75X20X3 |
| 角鋼 | ZC-120X60X7.0X2.3 (200) 長さφ100 C-120X60X20X2.3 φ200 |
| カベプレート | L-90X90X7 |
| ナットプレート | JIS I-M16 (タンパンナット付) |
| D4 | H-200x100x5.5x8 |
| b5 | C-100x50x3.2 |
| 備考 | SM490A O印 SS400 無印 |

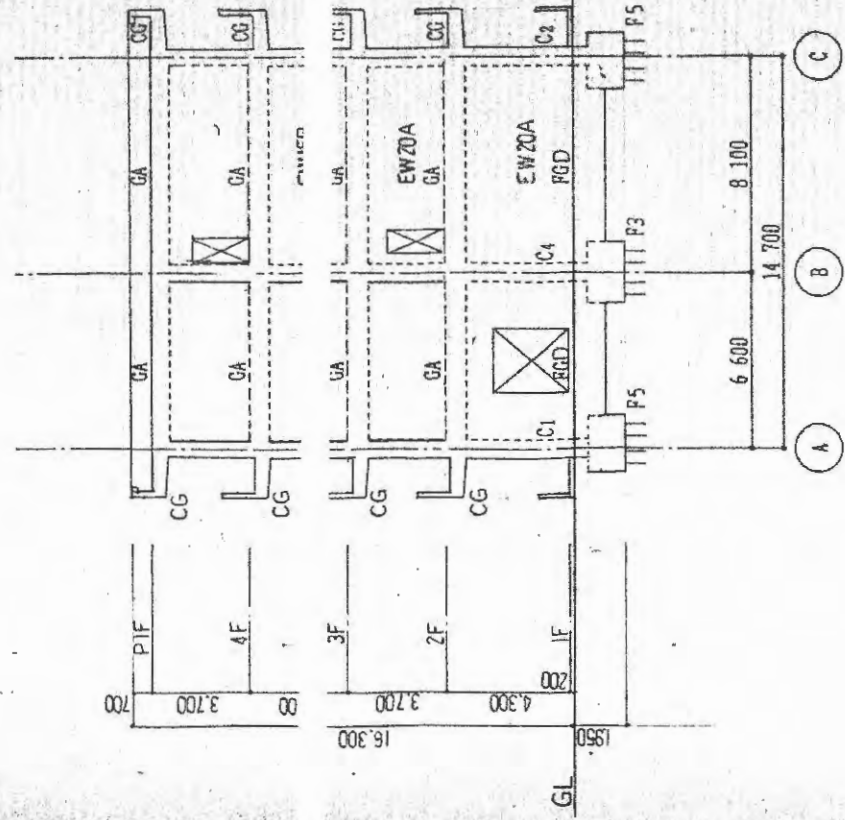
| | |
|--------------------------|----------|
| 第 / 回 設計変更 | 22 28 |
| 監安研、材料、新技術実験棟建築工事 設計図 | S 10 |
| 制図者 (2) | 縮尺 1/200 |
| 関東地方建設局営繕部 | 53 |
| 丸の内建築事務所 | |



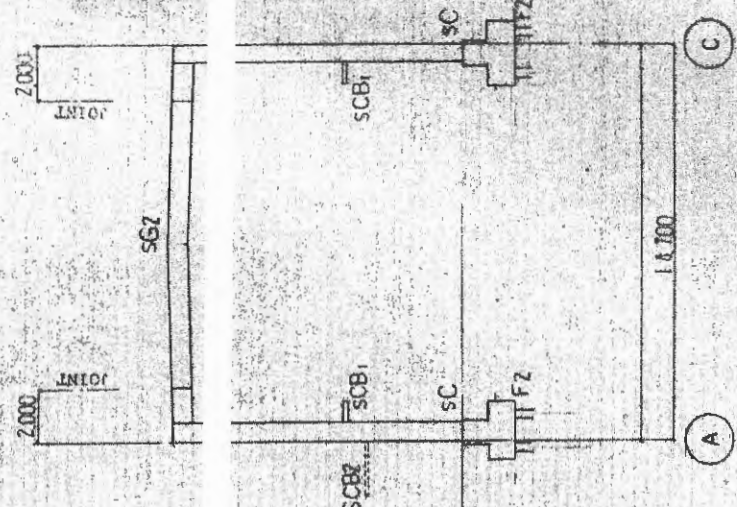
⑦ 通軸組図 1/200



⑨ 通軸組図 1/200



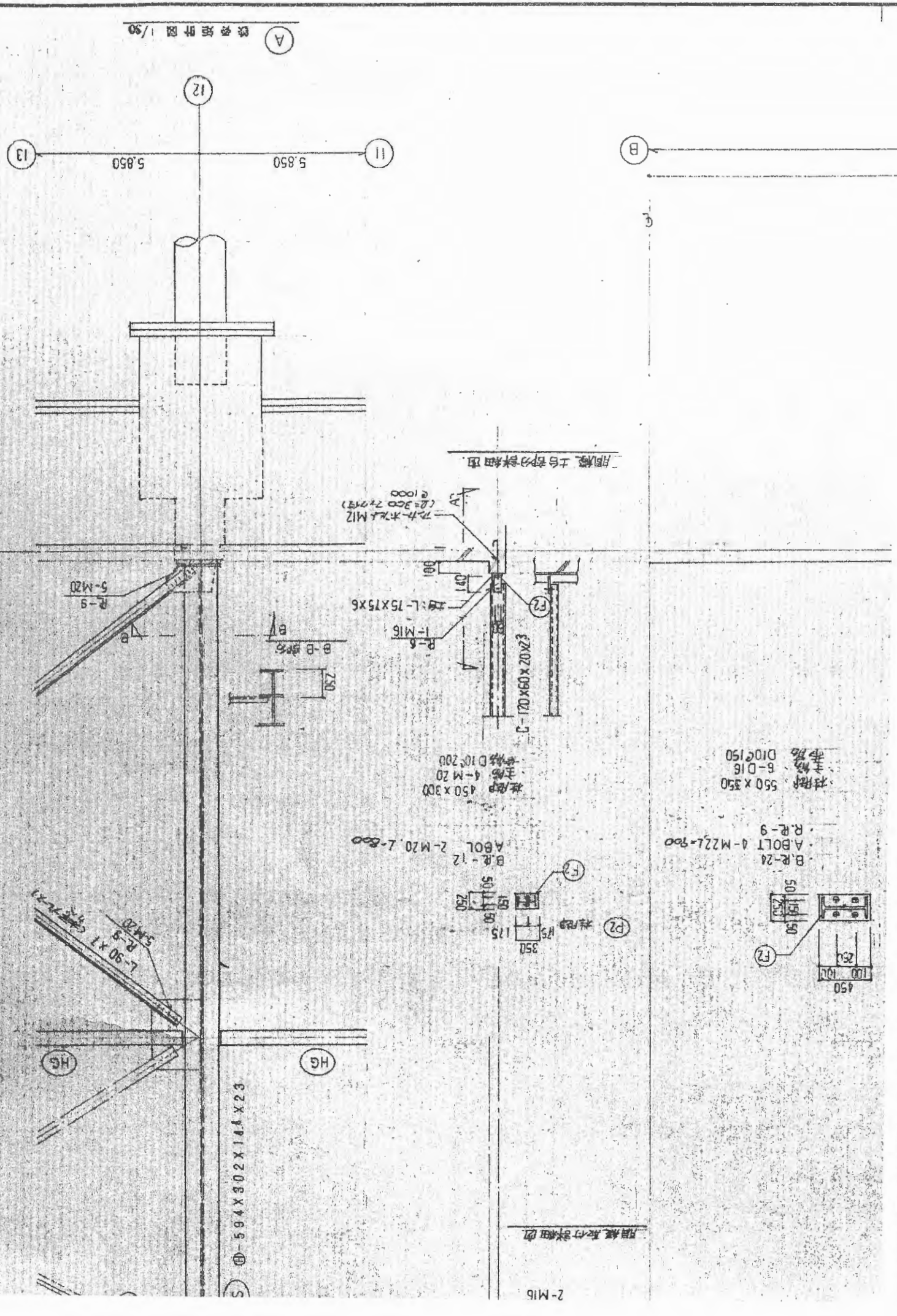
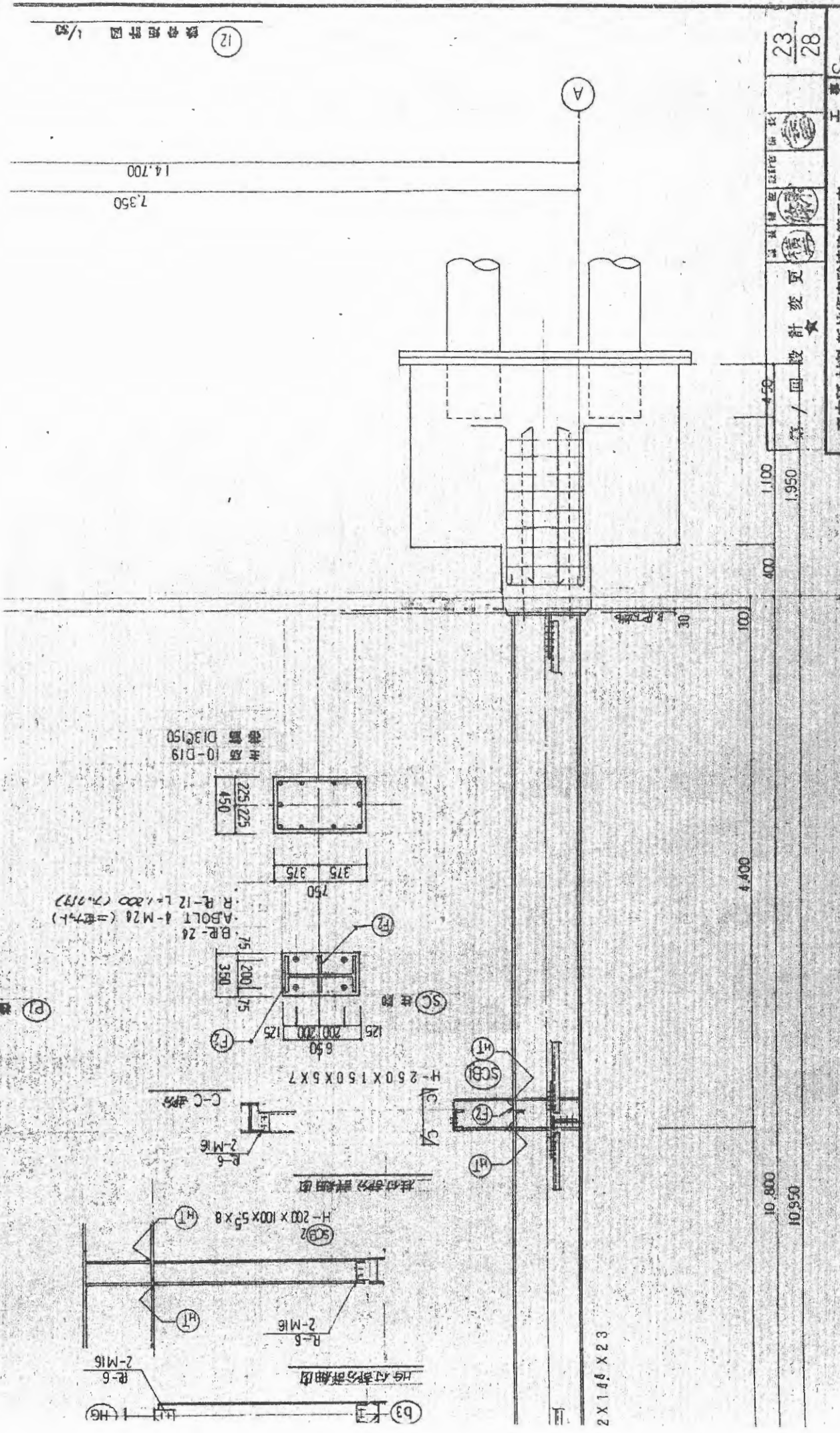
⑧ 通軸組図 1/200



⑩ 通軸組図 1/200

---)は 10 通軸組図

建築事項
 特記を要する部分に付ては、別添図に示す通り、技師加工を要するものとす



11
5,850
12
5,850
13

鉄骨詳細図 1/50

