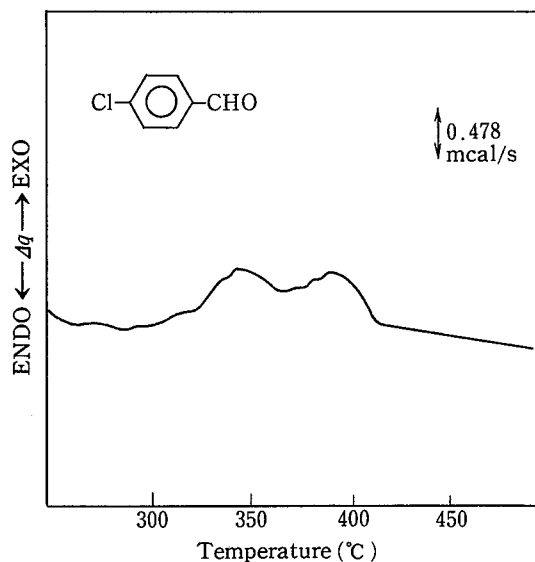


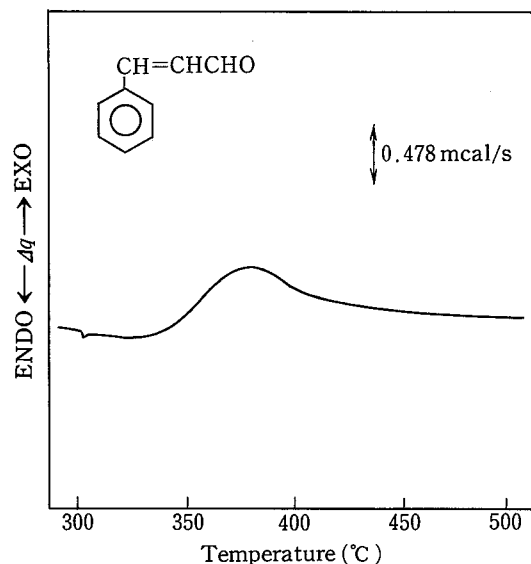
化合物名 *p*-クロロベンズアルデヒド
(*p*-Chlorobenzaldehyde)

純度 試薬特級	発熱開始温度 Ta 281°C
試料量 1.35 mg	To 314°C
雰囲気ガス アルゴン	発熱量 219 cal/g
初期圧力 34 kg/cm ²	30.9 kcal/mol
昇温速度 10°C/min	最大発熱加速度 12.7 cal/min ² /g
試料容器 ピンホール	



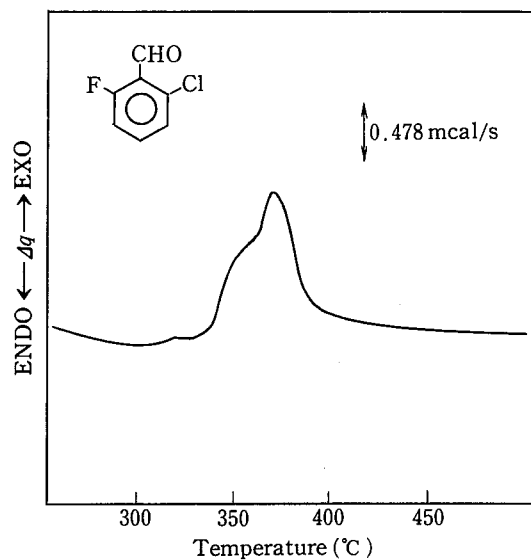
化合物名 ケイ皮アルデヒド
(Cinnamic aldehyde)

純度 98%以上	発熱開始温度 Ta 327°C
試料量 1.72 mg	To 339°C
雰囲気ガス アルゴン	発熱量 122 cal/g
初期圧力 34 kg/cm ²	16.1 kcal/mol
昇温速度 10°C/min	最大発熱加速度 8.34 cal/min ² /g
試料容器 ピンホール	



化合物名 2-クロロ-6-フルオロベンズアルデヒド
(2-Chloro-6-fluorobenzaldehyde)

純度 95%	発熱開始温度 Ta 302°C
試料量 1.12 mg	To 330°C
雰囲気ガス アルゴン	発熱量 254 cal/g
初期圧力 34 kg/cm ²	40.4 kcal/mol
昇温速度 10°C/min	最大発熱加速度 28 cal/min ² /g
試料容器 ピンホール	



化合物名 *p*-(ジメチルアミノ)ケイ皮アルデヒド
(*p*-(Dimethylamino)cinnamaldehyde)

純度 97%以上	発熱開始温度 Ta 331°C
試料量 1.32 mg	To 350°C
雰囲気ガス アルゴン	発熱量 94.3 cal/g
初期圧力 34 kg/cm ²	16.5 kcal/mol
昇温速度 10°C/min	最大発熱加速度 15.2 cal/min ² /g
試料容器 ピンホール	

